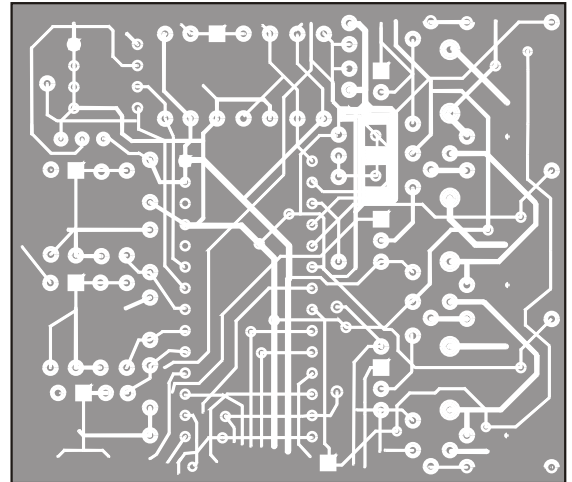


**In bester Gesellschaft**

# Dauerlauftesteinrichtung für Lichtmaschinenregler



Wir sind erfahren im Bau von Testeinrichtungen für die Qualitätssicherung. Wir bauen Prüfstände für die Thermische Ermüdung oder wie in diesem Beispiel für den Langzeittest von Lichtmaschinenreglern.

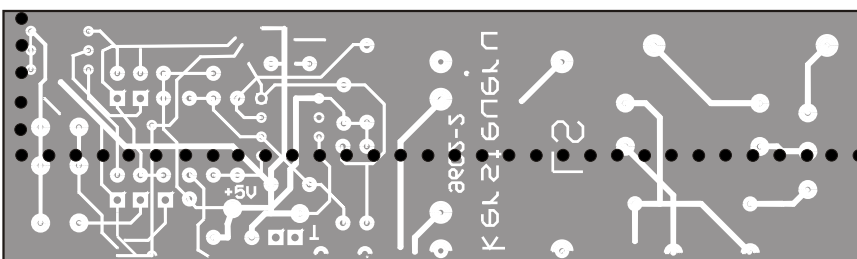
Diese Testeinrichtung simuliert in einem Dauerlauf den KFZ-Betrieb über einen Zeitraum von ca. 10 Jahren an 60 Reglern für Lichtmaschinen simultan.

Die Dauerlauftesteinrichtung kann in wenigen Minuten auf verschiedene Reglertypen umgerüstet werden. Die zugehörigen Erregerspulen sind in einer austauschbaren Schublade untergebracht, die sich mit wenigen Handgriffen wechseln lässt.

Die Anlage ist über das Prüfprogramm frei konfigurierbar und kann per Software auf die verschiedenen Reglertypen umgestellt werden.

Die Eingabe erfolgt über unsere graphische Oberfläche, die eine ganz einfache intuitive Bedienung ermöglicht.

Alle Testergebnisse werden protokolliert und dokumentiert und lassen damit einen genauen Rückschluss auf die Ursache von Prüflingsausfällen zu.



GESELLSCHAFT FÜR  
MESS- UND SYSTEM-  
TECHNIK mbH

Max-Planck-Str. 5 • 78549 Spaichingen  
Tel. 07424 95900 • Fax 07424 9590-19

[www.GMS-Messtechnik.de](http://www.GMS-Messtechnik.de)