

In bester Gesellschaft

Testsystem für thermische Ermüdung von Leistungshalbleitern

Technische Daten:

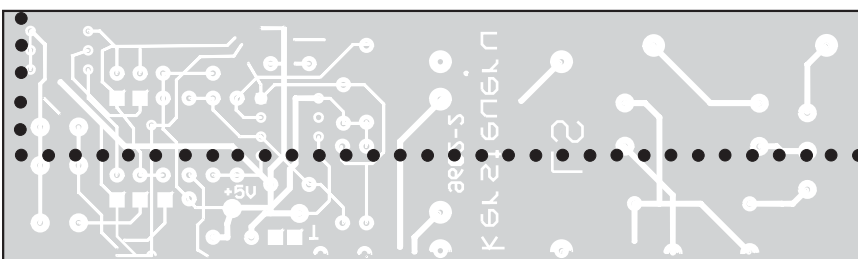
Strom:	0...250 A
Spannung	0...60 V
Max. Leistung pro Halbleiter:	7,5 kW
Max. Leistung gesamt:	45 kW
Anzahl Zyklen:	0...99999
Temperatur Halbleiter:	70...250°C



Dieses Testsystem ist für die thermische Ermüdung von 6 Leistungshalbleitern konzipiert.

Die Leistungshalbleiter werden mit einer Leistung von max 7,5 kW aufgeheizt bis zu einer definierten Sperrschichttemperatur. Anschliessend erfolgt aktive Abkühlung durch Kühlluft, während parallel das zweite Bauteil aufgeheizt wird. Dieser Vorgang lässt sich bis zu 99999 mal wiederholen.

Sämtliche Parameter der Anlage sind programmierbar, während des gesamten Testablaufes wird der Zustand der Leistungshalbleiter überwacht und protokolliert.



GESELLSCHAFT FÜR
MESS- UND SYSTEM-
TECHNIK mbH

Max-Planck-Str. 5 • 78549 Spaichingen
Tel. 07424 95900 • Fax 07424 9590-19

www.GMS-Messtechnik.de