

## Dauerlaufprüfstand für Wischermotoren

Mit diesem Prüfstand werden bis zu 10 Wischermotoren im Dauerversuch getestet. Die Belastung der Motoren ist über eine elektrisch gesteuerte Bremse einstellbar. Der Prüfablauf kann bis zu mehrere Monaten betragen, es können sämtliche im Fahrzeug vorkommenden Situation simuliert werden (Wischgeschwindigkeit, Intervallzyklus, Blockade).

Unterschiedliche Motortypen können schnell mittels verschiedener Adapterplatten montiert werden.

Der Prüfablauf wird über ein einfach zu erstellendes Prüfprogramm im Industrie-PC erstellt. Während des Tests werden alle Motoren ständig auf Funktion überprüft. Bei fehlerhaftem Verhalten oder Ausfall eines Motors wird dies dokumentiert, ebenso werden zyklisch sämtliche relevanten Motordaten mitgeschrieben. Zum Testende wird ein Testprotokoll erstellt.

Es können sowohl Standard-Motoren als auch Busgesteuerte Motoren (CAN- bzw. LIN-Bus) getestet werden.

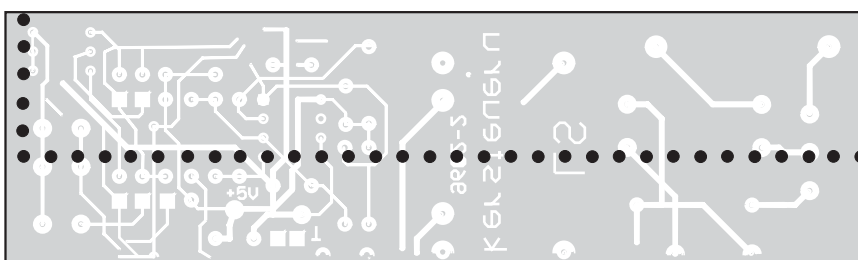


### Technische Daten:

Anzahl Prüfplätze:	10
Belastung Motor:	0... 50 Nm
Kurvenform Belastung:	Konstant, Sinus, Frei einstellbar
Motorspannung:	0 V ... 52 V
Motorstrom:	max. 82A, typ. 16A
Abmessungen:	200 x 200 x 70 cm
Netzanschluss:	400 V, 16A

### Prüfablauf:

Max. Dauer:	Unbegrenzt
Min. Prüfzyklus:	1 Umdrehung
Überwachte Parameter:	U, I, Temperatur Parksignal, Drehzahl



GESELLSCHAFT FÜR  
MESS- UND SYSTEM-  
TECHNIK mbH

Max-Planck-Str. 5 • 78549 Spaichingen  
Tel. 07424 95900 • Fax 07424 9590-19

[www.GMS-Messtechnik.de](http://www.GMS-Messtechnik.de)